

# CYLINDERS CAPS / SİLİNDİR ŞAPKALARI

Depending on the different demands, following heads can be preferred according to the cylinder type.

Threaded Puller Heads are interchangeable apparatuses necessary for use in hollow cylinders with studs in puller sets.

Movable Cap balances the curvature that may occur with its mobility up to  $\pm 5$  degrees, it prevents cylinder to be damaged on such surfaces not parallel to the base, and extend cylinder life.

Farklı ihtiyaç veya taleplere göre aşağıda bulunan sertleştirilmiş başlıklardan, silindir tipine uygun olan tercih edilebilir.

Dişli Çekirme Şapkaları delikli silindirlerin çekirme setlerindeki saplamalar ile kullanılabilmesi için gerekli olan değiştirilebilir aparatlardır.

Oynar Başlı Şapkalar, tabanına paralel olmayan yüzeylerde silindirin zarar görmesini engeller ve silindirin ömrünü uzatır.  $\pm 5^\circ$ 'ye kadar hareket kabiliyeti sayesinde oluşabilecek eğriliği dengeler.

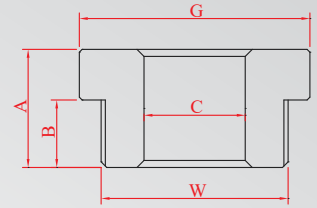
## Hollow Caps / Delikli Şapka

### SDM-XX



**700 BAR**

Compatible Cylinders Kullanılan Silindireler	HCS, HCSA, HCD, HCDA					
	G [mm]	W [mm]	C [mm]	A [mm]	B [mm]	Weight/Ağırlık [kg]
SDM 28x34	34	M28x1,5	21	20	12	0,1
SDM 35x45	45	M35x2	27	22	12	0,1
SDM 45x57	57	M45x2,5	34	27	15	0,2
SDM-50X62	62	M50x2,5	38	27	15	0,2
SDM 70x82	82	M70x2,5	56	32	19	0,5
SDM 90x102	102	M90x2,5	73	32	19	0,7
SDM 95x115	115	M95x3	81	35	21	0,8
SDM 100x125	125	M100x3	81	40	24	1,3



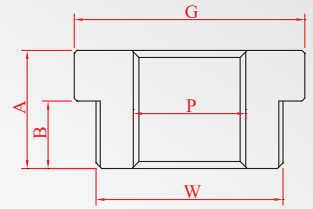
## Puller Caps / Çekirme Şapkası

### SVM-XX



**700 BAR**

Compatible Cylinders Kullanılan Silindireler	HCS, HCSA, HCD, HCDA					
	G [mm]	W [mm]	P [inch]	A [mm]	B [mm]	Weight/Ağırlık [kg]
SVM 28x34	34	M28x1,5	3/4"-16	20	12	0,1
SVM 35x45	45	M35x2	1"-8	22	12	0,1
SVM 45x57	57	M45x2,5	1 1/4"-7	27	15	0,3
SVM 70x82	82	M70x2,5	1 5/8"-5 1/2	32	19	0,8
SVM 95x115	115	M95x3	2 1/2"-8	35	21	1,4
SVM 100x125	125	M100x3	2 1/2"-8	40	24	2



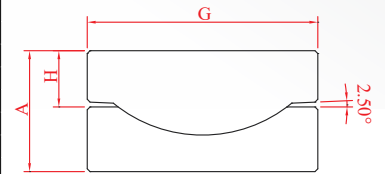
## Removable Dynamic Cap / Geçme Oynar Şapka

### SO-XX



**700 BAR**

Compatible Cylinders Kullanılan Silindireler	LHS (40-115)			
	LNH, DAH (125-300)			
	G [mm]	A [mm]	H [mm]	Weight/Ağırlık [kg]
SO-40	40	16	5	0,1
SO-55	55	24	8	0,4
SO-70	70	28	10	0,7
SO-90	90	32	9	1,5
SO-110	110	45	16	3,1
SO-125	125	50	25	4,5
SO-150	150	60	30	7,7
SO-180	180	75	40	14
SO-200	200	80	40	18,5
SO-230	230	88	43	27
SO-300	300	100	45	52



## Threaded Dynamic Cap / Dişli Oynar Şapka

### SOV-XX



**700 BAR**

Compatible Cylinders Kullanılan Silindireler	HCS, HCSA, HCD, HCDA					
	G [mm]	W [mm]	A [mm]	B [mm]	H [mm]	Weight/Ağırlık [kg]
SOV-35x45	45	M35x2	34	12	12	0,3
SOV-45x57	57	M45x2,5	40	15	13	0,6
SOV-70x82	82	M70x2,5	47	19	15	1,6
SOV-80x100	100	M80x3	48	18	18	2,4
SOV-100x125	125	M100x3	58	24	18	4,5

