

# LNS

**700BAR**

## Single Acting, Spring Return, Lock Nut, Stop Ring Cylinders

Tek Etkili, Yay Dönüslü, Kilit Somunlu, Durdurma Halkalı Silindirler

31-159 tons, 50-300 mm stroke

31-159 ton, 50-300 mm strok



### General Features Genel Özellikler

- LNS Cylinder groups are used in bridges, bridge roads, steel structures, shipbuilding and similar applications where safe load holding over a long period of time is required.
- After the full rise of piston, Lock-Nut is fastened on the cylinder surface thereby ensures safe load holding over a long period.
- Lock-Nut is fastened on the cylinder surface thereby ensures safe load holding over a long period.
- Stop Ring protects the piston during eccentric loads and stops it when maximum stroke distance is reached.
- Plunger Return Spring in all single-acting models prompts retraction of piston thus cylinder retracts to its closed position.
- Cylinder, hose and pump mounting becomes simple with quick couplings.
- Removable Hardened Saddle, produced out of abrasion-resistant steel, protects its plunger from being damaged by abrasive surface contact and extends cylinder life.
- The optional removable saddle provides the opportunity of working on surfaces inclined up to 5 degrees.
- Lower mounting holes permit easy fixturing.
- Specially plated plunger and barrel ensure extended life cycle.
- Corrosion-resistant acrylic undercoat and topcoat paint are applied.
- Yükün uzun süreli sabit kalması gereken durumlarda, köprü, viyadük, çelik yapı, gemi inşaatı vb. uygulamalarda kullanılır.
- Piston kaldırdıktan sonra somun sıkılır, silindirin üst yüzeyine sabitletir ve yükün kilit somunu tarafından taşınması sağlanır.
- Kilit somunu yüzeye sabitken, yükün altında güvenli çalışma imkânı sağlar.
- Durdurma Halkası, eksenini dışındaki yüklemelerde pistonun zarar görmesini engeller ve strok sonunda durmasını sağlar.
- İçerisindeki yay sistemi, işlem tamamlandığında kendiliğinden pistonu çekerek kapalı konuma getirir.
- Hızlı birleştirme kaplini ile silindir, hortum, pompa montajı seri ve kolay yapılır.
- Aşınmaya dayanıklı yüksek mukavemetli çelikten üretilen değiştirilebilir şapkalar, pistonun zarar görmesini önler ve silindirin ömrünü uzatır.
- İsteğe bağlı sunulan oynar şapkası, 5 dereceye kadar eğimli yüzeylerde çalışılabilme imkânı sağlar.
- Alt bağlantı delikleri istenilen yere sabitleme imkânı sağlar.
- Özel olarak kaplanmış piston ve kovan daha uzun kullanım ömrü sağlar.
- Paslanmaya dayanıklı akrilik astar ve son kat boya uygulanır.



**31-159**  
Tons



**50-300**  
mm



**SINGLE**  
**ACTING**  
TEK  
ETKİLİ



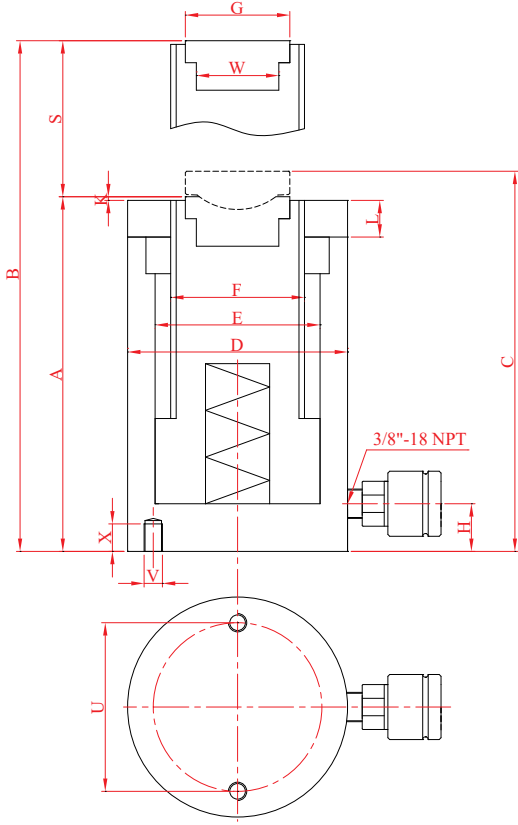
**SPRING**  
**RETURN**  
YAY  
DÖNÜŞLÜ



**LOCK**  
**NUT**  
KİLİT  
SOMUNLU



**STOP**  
**RING**  
DURMA  
HALKALI



Capacity	Stroke	Model Number	Effective Area	Oil Volume	Closed Height	Closed Height with Dynamic Cap	Extended Height	Weight
Kapasite	Strok	Model Numarası	Etkin Yüzey Alanı	Yağ Hacmi	Kapalı Boy	Oynar Şapkalı Kapalı Boy	Açık Boy	Ağırlık
[t]	S [mm]		[cm <sup>2</sup> ]	[cm <sup>3</sup> ]	A [mm]	C [mm]	B [mm]	[kg]
30 (31)	50	LNS-030050	44,2	330	185	197	235	10,0
	100	LNS-030100		604	240	250	340	12,7
	150	LNS-030150		882	300	310	450	15,5
	200	LNS-030200		1151	350	360	550	16,9
50 (55)	50	LNS-050050	78,5	531	195	206	245	19,6
	100	LNS-050100		986	245	256	345	24,1
	150	LNS-050150		1460	310	321	460	30,2
	200	LNS-050200		1916	360	371	560	34,6
	250	LNS-050250		2378	415	426	665	39,6
	300	LNS-050300		2833	465	476	765	44,1
100 (108)	50	LNS-100050	153,9	1174	230	246	280	43,3
	100	LNS-100100		2094	280	296	380	51,8
	150	LNS-100150		3060	345	361	495	63,2
	200	LNS-100200		3996	400	416	600	72,6
	250	LNS-100250		4917	450	466	700	80,9
	300	LNS-100300		5898	520	536	820	93,3
150 (159)	50	LNS-150050	226,9	1708	245	261	295	69,5
	100	LNS-150100		3153	310	326	410	86,6
	150	LNS-150150		4551	365	381	515	100,6
	200	LNS-150200		5925	415	431	615	113,1
	250	LNS-150250		7395	485	501	735	131,4
	300	LNS-150300		8768	535	551	835	144,1

Capacity	Stroke	Outer Diameter	Inner Diameter	Plunger Diameter	Distance from Base to Part	Saddle Diameter	Distance Between Bottom Threads	Protrusion of Shaft	Thread	Thread Depth	Saddle Thread	Lock Nut Height
Kapasite	Strok	Diş Çap	İç Çap	Rot Çapı	Alt Kaplin Mesafesi	Şapka Çapı	Alt Delik Merkezi	Mil Çıkıntısı	Diş	Diş Derinliği	Şapka Dişi	Somun Yüksekliği
[t]	S [mm]	D [mm]	E [mm]	F [mm]	H [mm]	G [mm]	U [mm]	K [mm]	V [mm]	X [mm]	W [mm]	L [mm]
30 (31)	50-200	100	75	TR 60x4	27	45	70	3	M12	15	M35x2	33
50 (55)	50-100	135	100	TR 85x4	28	57	85	3	M12	15	M45x2.5	35
	150-300						110					
100 (108)	50-100	185	140	TR 120x6	37	100	115	3	M16	20	M80x3	45
	150-300						150					
150 (159)	50-300	225	170	TR 150x6	47	125	180	3	M20	25	M100x3	45

#### Equipment / Ekipmanlar

