

LNH

700BAR

Single Acting, Load Return, Lock Nut, Stop Ring, High Tonnage Cylinders

Tek Etkili, Yük Dönüştü, Kilit Somunlu, Durdurma Halkalı, Yüksek Tonajlı Silindirler

220-1113 tons, 50-300 mm stroke

220-1113 ton, 50-300 mm strok



General Features Genel Özellikler

- LNH Cylinder groups are used in bridges, bridge roads, steel structures, shipbuilding and similar applications where safe load holding over a long period of time is required.
- LNH series provide safe use in large and heavy duties.
- After the full rise of piston, Lock-Nut is fastened on the cylinder surface thereby ensures safe load holding over a long period.
- When lock-Nut is fastened to cylinder surface provides a safe working environment below the load.
- Stop Ring protects the piston during eccentric loads and stops it when maximum stroke distance is reached.
- Cylinder, hose and pump mounting becomes simple with quick couplings.
- The optional removable saddle provides the opportunity of working on surfaces inclined up to 5 degrees.
- Specially plated plunger and barrel ensure extended life cycle.
- Corrosion-resistant acrylic undercoat and topcoat paint are applied.
- Yükün uzun süreli sabit kalması gereken durumlarda, köprü, viyadük, çelik yapı, gemi inşaatı vb. uygulamalarda kullanılır.
- Büyük ve ağır işlerde, güvenli kullanım sağlar.
- Piston kaldınıldıktan sonra somun sıkılır, silindirin üst yüzeyine sabitlenir ve yükün kilit somunu tarafından taşınması sağlanır.
- Kilit somunu yüzeye sabitken, yükün altında güvenli çalışma imkânı sağlar.
- Durdurma Halkası, eksenini dışındaki yüklemelerde pistonun zarar görmesini engeller ve strok sonunda durmasını sağlar.
- Hızlı birleştirme kaplini ile silindir, hortum, pompa montajı seri ve kolay yapılır.
- İsteğe bağlı sunulan oynar şapkası, 5 dereceye kadar eğimli yüzeylerde çalışılabilme imkânı sağlar.
- Özel olarak kaplanmış piston ve kovan daha uzun kullanım ömrü sağlar.
- Paslanmaya dayanıklı akrilik astar ve son kat boya uygulanır.

TONS
220-1113
Tons

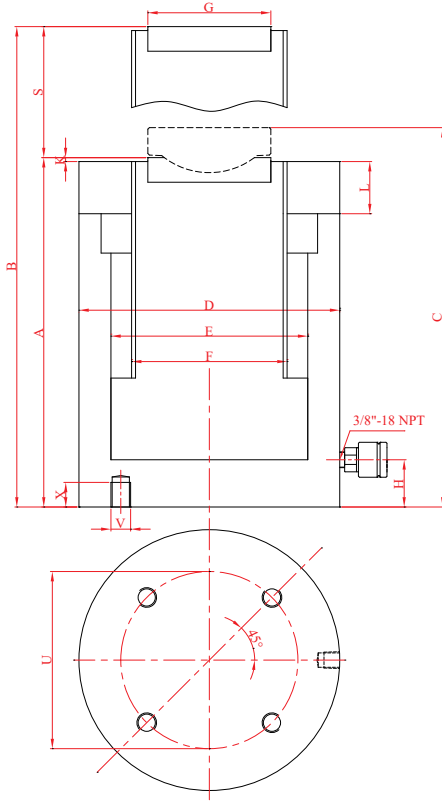
50-300
mm

SINGLE ACTING
TEK ETKİLİ

LOCK NUT
KİLİT SOMUNLU

STOP RING
DURMA HALKALI

HEAVY TONNAGE
YÜKSEK TONAJ



Capacity	Stroke	Model Number	Effective Area	Oil Volume	Closed Height	Closed Height with Dynamic Cap	Extended Height	Weight
Kapasite	Strok	Model Numarası	Etkin Yüzey Alanı	Yağ Hacmi	Kapalı Boy	Oynar Şapkalı Kapalı Boy	Açık Boy	Ağırlık
[t]	S [mm]		[cm ²]	[cm ³]	A [mm]	C [mm]	B [mm]	[kg]
200 (220)	50	LNH-200050	314	1570	270	295	320	114
	100	LNH-200100		3140	320	345	420	132
	150	LNH-200150		4770	370	395	520	150
	200	LNH-200200		6280	420	445	620	168
	250	LNH-200250		7850	540	565	790	217
	300	LNH-200300		9420	590	615	890	235
300 (317)	50	LNH-300050	452,2	2261	300	330	350	186
	100	LNH-300100		4522	350	380	450	213
	150	LNH-300150		6782	420	450	570	253
	200	LNH-300200		9043	470	500	670	280
400 (430)	50	LNH-400050	615,4	3077	340	380	390	290
	100	LNH-400100		6154	390	430	490	328
	150	LNH-400150		9232	440	470	590	367
	200	LNH-400200		12309	305	545	705	418
500 (495)	50	LNH-500050	706,5	3533	365	405	415	355
	100	LNH-500100		7065	415	455	515	399
	150	LNH-500150		10598	480	520	630	458
	200	LNH-500200		14130	530	570	730	502
	250	LNH-500250		17663	615	655	865	580
	300	LNH-500300		21195	665	705	965	624
700 (712)	50	LNH-700050	1017,4	5087	425	470	475	596
	100	LNH-700100		10174	475	520	575	658
	150	LNH-700150		15260	535	580	685	735
	200	LNH-700200		20347	585	630	785	798
1000 (1113)	50	LNH-1000050	1589,6	7948	495	540	545	1086
	100	LNH-1000100		15896	545	590	645	1184
	150	LNH-1000150		23844	605	650	755	1304
	200	LNH-1000200		31792	655	700	855	1402
	250	LNH-1000250		39741	715	760	965	1522
	300	LNH-1000300		47689	765	810	1065	1620

Capacity	Stroke	Outer Diameter	Inner Diameter	Plunger Diameter Threaded	Distance from Base to Port	Saddle Diameter	Distance Between Bottom Threads	Protusion of Shaft	Thread	Thread Depth	Lock Nut Height
Kapasite	Strok	Diş Çap	İç Çap	Trapez Diş Rot Çapı	Alt Kaplin Mesafesi	Şapka Çapı	Alt Delik Merkezi	Mil Çıkıntısı	Diş	Diş Derinliği	Somun Yüksekliği
[t]	S [mm]	D [mm]	E [mm]	F [mm]	H [mm]	G [mm]	U [mm]	K [mm]	V [mm]	X [mm]	L [mm]
200 (220)	50-200	265	200	TR 170x6	48	125	180	4	M20	25	50
	250-300				92						
300 (317)	-	320	240	TR 210x6	58	150	220	4	M20	25	60
400 (430)	-	375	280	TR 250x6	75	180	250	4	M24	30	70
500 (495)	50-200	400	300	TR 270x6	77	200	280	5	M24	30	80
	250-300				102						
700 (712)	-	480	360	TR 320x6	90	230	340	5	M27	35	90
1000 (1113)	-	600	450	TR 400x6	120	300	430	5	M27	35	110

Equipment / Ekipmanlar

