

# HCSA

**700BAR**

## Single Acting, Spring Return, Aluminium, Hollow Cylinders Tek Etkili, Yay Dönüslü, Alüminyum, Delikli Silindirler

33-165 tons, 50-150 mm stroke  
33-165 ton, 50-150 mm strok



### General Features Genel Özellikler

- HCSA Cylinder groups are used in testing, pulling, stretching, and lifting applications.
- Made of high strength aluminium.
- HCSA series are less in weight compared to steel made cylinders.
- Plunger Return Spring in all single-acting models prompts retraction of piston thus cylinder retracts to its closed position.
- Cylinder, hose and pump mounting becomes simple with quick couplings.
- Lower-Upper Removable Hardened Saddles, produced out of abrasion-resistant steel, protect cylinder from being damaged by abrasive surface contact and extend cylinder life.
- Removable Hardened Saddles are supplied considering the operation conditions of use either in hollow or one-piece form.
- Special-coated aluminium made parts gain resistance to corrosion and extend the cylinder life.
- Test, çekme, gerdirme ve kaldırma gibi uygulamalarda kullanılır.
- Yüksek dayanımlı alüminyumdan imal edilir.
- Aynı özelliklerde üretilen çelik silindire kıyasla daha düşük ağırlıktadır.
- İçerisindeki yay sistemi, işlem tamamlandığında kendiliğinden pistonu çekerek kapalı konuma getirir.
- Hızlı birleştirme kaplini ile silindir, hortum, pompa montajı seri ve kolay yapılır.
- Aşınmaya dayanıklı ve yüksek mukavemetli çelikten üretilen alt ve üst değiştirilebilir şapkalar, silindirin zarar görmesini önler ve ömrünü uzatır.
- Sertleştirilmiş şapkalar, kullanım yerine göre deliksiz veya delikli olarak sunulmuştur.
- Alüminyumdan üretilen parçalara özel kaplama yapılarak korozyona karşı direnç kazandırılır ve silindirin çalışma ömrü uzatılır.



**33-165**  
Tons



**50-150**  
mm



**SINGLE**  
**ACTING**  
TEK  
ETKİLİ



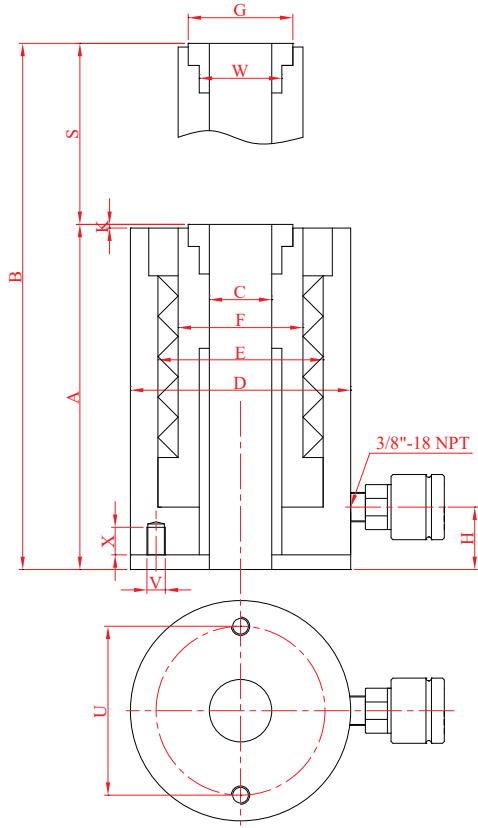
**SPRING**  
**RETURN**  
YAY  
DÖNÜŞLÜ



**ALUMINIUM**  
ALÜMİNYUM



**HOLLOW**  
DELİKLİ



| Capacity     | Stroke | Model Number   | Effective Area     | Oil Volume         | Closed Height | Extended Height | Puller Title     | Weight  |
|--------------|--------|----------------|--------------------|--------------------|---------------|-----------------|------------------|---------|
| Kapasite     | Strok  | Model Numarası | Etkin Yüzey Alanı  | Yağ Hacmi          | Kapalı Boy    | Açık Boy        | Çektirme Başlığı | Ağırlık |
| [t]          | S [mm] |                | [cm <sup>2</sup> ] | [cm <sup>3</sup> ] | A [mm]        | B [mm]          | [inch]           | [kg]    |
| 30<br>(33)   | 50     | HCSA-030050    | 47,7               | 239                | 195           | 245             | 1 1/4"-7         | 7,3     |
|              | 100    | HCSA-030100    |                    | 477                | 275           | 375             |                  | 10,1    |
|              | 150    | HCSA-030150    |                    | 716                | 335           | 485             |                  | 12,1    |
| 60<br>(66)   | 50     | HCSA-060050    | 94,2               | 471                | 235           | 285             | 15/8"-5 1/2      | 18,6    |
|              | 100    | HCSA-060100    |                    | 942                | 295           | 395             |                  | 22,5    |
|              | 150    | HCSA-060150    |                    | 1413               | 355           | 505             |                  | 26,4    |
| 100<br>(104) | 100    | HCSA-100100    | 148,4              | 1484               | 340           | 440             | 2 1/2"-8         | 43,6    |
|              | 150    | HCSA-100150    |                    | 2226               | 415           | 565             |                  | 52,1    |
| 150<br>(165) | 100    | HCSA-150100    | 235,5              | 2355               | 370           | 470             | 2 1/2"-8         | 69,2    |

| Capacity     | Hole Diameter | Outer Diameter | Inner Diameter | Plunger Diameter | Distance from Base to Port | Saddle Diameter | Protrusion of Shaft | Distance Between Bottom Threads | Thread | Thread Depth  | Saddle Thread |
|--------------|---------------|----------------|----------------|------------------|----------------------------|-----------------|---------------------|---------------------------------|--------|---------------|---------------|
| Kapasite     | Delik Çapı    | Dış Çap        | İç Çap         | Rot Çapı         | Alt Kaplin Mesafesi        | Şapka Çapı      | Mil Çıkıntısı       | Alt Delik Merkezi               | Diş    | Diş Derinliği | Şapka Dişi    |
| [t]          | C [mm]        | D [mm]         | E [mm]         | F [mm]           | H [mm]                     | G [mm]          | K [mm]              | U [mm]                          | V [mm] | X [mm]        | (W) [mm]      |
| 30<br>(33)   | 34            | 130            | 90             | 68               | 32                         | 57              | 2                   | 92                              | M10    | 15            | M45x2.5       |
| 60<br>(66)   | 56            | 190            | 130            | 95               | 46                         | 82              | 4                   | 130                             | M12    | 20            | M70x2.5       |
| 100<br>(104) | 81            | 245            | 170            | 130              | 56                         | 115             | 4                   | 178                             | M16    | 20            | M95x3         |
| 150<br>(165) | 81            | 290            | 200            | 160              | 76                         | 125             | 4                   | 220                             | M20    | 25            | M100x3        |

#### Equipment / Ekipmanlar

