

HCS

700BAR

Single Acting, Spring Return, Hollow Cylinders Tek Etkili, Yay Dönüslü, Delikli Silindirler

12-165 tons, 25-150 mm stroke
12-165 ton, 25-150 mm strok



General Features Genel Özellikler

- HCS Cylinder groups are used in testing, pulling, stretching, and lifting applications.
- Plunger Return Spring in all single-acting models prompts retraction of piston thus cylinder retracts to its closed position.
- Cylinder, hose and pump mounting becomes simple with quick couplings.
- Removable Hardened Saddle, produced out of abrasion-resistant steel, protects its plunger from being damaged by abrasive surface contact and extends cylinder life.
- Removable Hardened Saddles are supplied considering the operation conditions of use either in hollow or one-piece form.
- Also, it is possible to utilize as a press when mounted over a body from its throat thread.
- Lower mounting holes permit easy fixturing in which pulling apparatuses could also be mounted.
- Corrosion-resistant acrylic undercoat and topcoat paint are applied.
- Test, çekme, gerdirme ve kaldırma gibi uygulamalarda kullanılır.
- İçerisindeki yay sistemi, işlem tamamlandığında kendiliğinden pistonu çekerek kapalı konuma getirir.
- Hızlı birleştirme kaplini ile silindir, hortum, pompa montajı seri ve kolay yapılır.
- Aşınmaya dayanıklı yüksek mukavemetli çelikten üretilen değiştirilebilir şapkalar, pistonun zarar görmesini önler ve silindirin ömrünü uzatır.
- Sertleştirilmiş şapkalar, kullanım yerine göre deliksiz veya delikli olarak sunulmuştur.
- Silindir, boğaz dişi ile herhangi bir gövde üzerine monte edilerek, pres olarak da kullanılabilir.
- Alt bağlantı delikleri, çekme aparatlarını bağlama ve istenilen yere sabitleme imkânı sağlar.
- Paslanmaya dayanıklı akrilik astar ve son kat boya uygulanır.

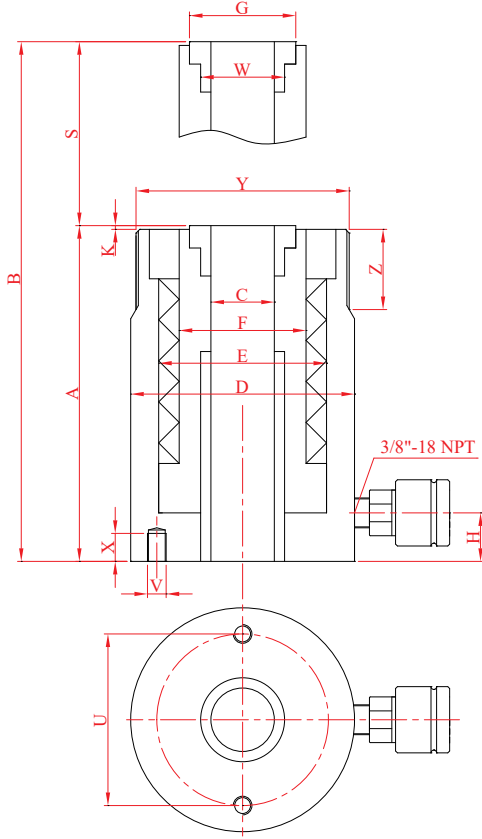
TONS
12-165
Tons

↑
25-150
mm

SINGLE ACTING
TEK ETKİLİ

SPRING RETURN
YAY DÖNÜŞLÜ

HOLLOW
DELİKLİ



Capacity	Stroke	Model Number	Effective Area	Oil Volume	Closed Height	Extended Height	Puller Title	Weight
Kapasite	Strok	Model Numarası	Etkin Yüzey Alanı	Yağ Hacmi	Kapalı Boy	Açık Boy	Çektirme Başlığı	Ağırlık
[t]	S [mm]		[cm ²]	[cm ³]	A [mm]	B [mm]	[inch]	[kg]
10 (12)	25	HCS-010025	17,6	44	110	135	3/4"-16	3,2
	40	HCS-010040		71	130	170		3,7
	80	HCS-010080		141	205	285		5,8
20 (24)	50	HCS-020050	34,5	173	170	220	1"-8	7,9
	100	HCS-020100		346	240	340		11,0
	150	HCS-020150		518	300	450		13,6
30 (33)	50	HCS-030050	47,7	239	180	230	1 1/4"-7	12,1
	100	HCS-030100		477	265	365		17,8
	150	HCS-030150		716	325	475		21,5
35 (36)	50	HCS-035050	51,2	257	185	235	-	13,6
	100	HCS-035100		513	265	365		19,1
60 (66)	50	HCS-060050	94,2	471	215	265	1 5/8"-5 1/2	31,0
	75	HCS-060075		707	255	330		36,4
	150	HCS-060150		1413	340	490		46,8
80 (80)	75	HCS-080075	113,1	848	260	335	-	47,3
	100	HCS-080100		1130	305	405		55,1
	150	HCS-080150		1696	355	505		63,5
100 (104)	50	HCS-100050	148,4	742	250	300	2 1/2"-8	57,7
	100	HCS-100100		1484	320	420		72,5
	150	HCS-100150		2226	405	555		85,6
150 (165)	150	HCS-150150	235,5	3534	430	580	2 1/2"-8	145,0

Capacity	Hole Diameter	Outer Diameter	Inner Diameter	Plunger Diameter	Distance from Base to Port	Saddle Diameter	Protrusion of Shaft	Distance Between Bottom Threads	Thread	Thread Depth	Saddle Thread	Upper Thread	Upper Thread Height
Kapasite	Delik Çapı	Dış Çap	İç Çap	Rot Çapı	Alt Kaplin Mesafesi	Şapka Çapı	Mil Çıkıntısı	Alt Delik Merkezi	Diş	Diş Derinliği	Şapka Dişi	Boğaz Dişi	Boğaz Diş Boyu
[t]	C [mm]	D [mm]	E [mm]	F [mm]	H [mm]	G [mm]	K [mm]	U [mm]	V [mm]	X [mm]	W [mm]	Y [inch]	Z [mm]
10 (12)	21	78	55	40	19	34	2	51	M8	10	M28x1,5	3"-16	35
20 (24)	27	100	75	55	23	45	3	83	M10	15	M35x2	3 7/8"-12	42
30 (33)	34	120	90	68	23	57	2	92	M10	15	M45x2,5	4 1/2"-12	43
35 (36)	38	125	95	73	24	62	2	92	M10	15	M50x2,5	4 3/4"-12	43
60 (66)	56	175	130	95	31	82	3	130	M12	20	M70x2,5	6 3/4"-12	55
80 (80)	73	200	150	115	35	102	3	170	M14	20	M90x2,5	7 3/4"-12	60
100 (104)	81	225	170	130	40	115	4	178	M16	20	M95x3	8 1/2"-12	63
150 (165)	81	265	200	160	50	125	4	220	M20	25	M100x3	10"-12	65

Equipment / Ekipmanlar

