

# HCDA

**700BAR**

## Double Acting, Aluminium, Hollow Cylinders Çift Etkili, Alüminyum, Delikli Silindirler

33-165 tons, 100-150 mm stroke

33-165 ton, 100-150 mm strok



### General Features Genel Özellikler

- HCDA Cylinder groups are used in testing, pulling, stretching, and lifting applications.
- Made of high strength aluminium.
- HCDA series are less in weight compared to steel made cylinders.
- Double-acting cylinders provide two-way utilization and control.
- Safety valves positioned at the retract section of double-acting cylinders prevent damage in case of accidental over-pressurization.
- Cylinder, hose and pump mounting becomes simple with quick couplings.
- Lower-Upper Removable Hardened Saddles, produced out of abrasion-resistant steel, protect cylinder from being damaged by abrasive surface contact and extend cylinder life.
- Removable Hardened Saddles are supplied considering the operation conditions of use either in hollow or one-piece form.
- Special-coated aluminium made parts gain resistance to corrosion and extend the cylinder life.
- Test, çekme, gerdirme ve kaldırma gibi uygulamalarda kullanılır.
- Yüksek dayanımlı alüminyumdan imal edilir.
- Aynı özelliklerde üretilen çelik silindire kıyasla daha düşük ağırlıktadır.
- Çift etkili silindirler, iki yönlü kontrol ve kullanım imkânı sağlar.
- Çift etkili silindirlerde emniyet valfi, basıncın 700 bar aşmaması için kullanılır, geri dönüş hattında güvenliği sağlar.
- Hızlı birleştirme kaplini ile silindir, hortum, pompa montajı seri ve kolay yapılır.
- Aşınmaya dayanıklı ve yüksek mukavemetli çeliktan üretilen alt ve üst değiştirilebilir şapkalı, silindirin zarar görmesini önler ve ömrünü uzatır.
- Sertleştirilmiş şapkalı, kullanım yerine göre deliksiz veya delikli olarak sunulmuştur.
- Alüminyumdan üretilen parçalara özel kaplama yapılarak korozyona karşı direnç kazandırılır ve silindirin çalışma ömrü uzatılır.

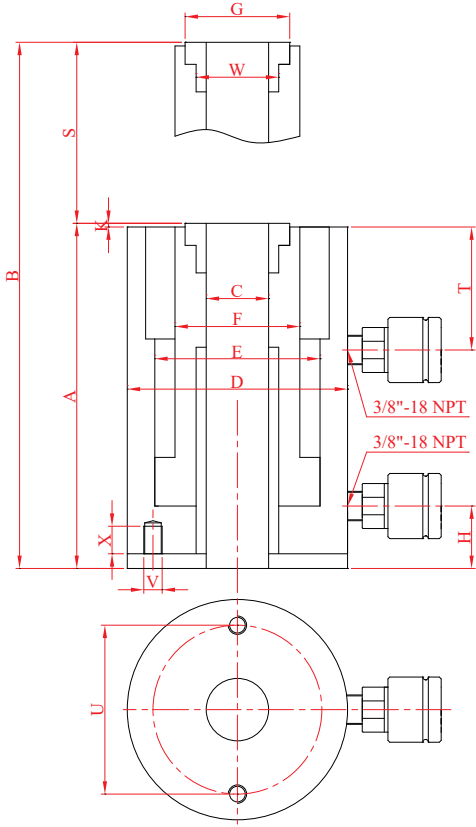

**33-165  
Tons**

**100-150  
mm**

**DOUBLE  
ACTING  
ÇİFT  
ETKİLİ**

**ALUMINIUM  
ALÜMİNYUM**

**HOLLOW  
DELİKLİ**



Capacity	Stroke	Model Number	Effective Area Push	Effective Area Pull	Oil Volume	Closed Height	Extended Height	Puller Title	Weight
Kapasite	Strok	Model Numarası	Etkin Alan İtme	Etkin Alan Çetme	Yağ Hacmi	Kapalı Boy	Açık Boy	Çektirme Başlığı	Ağırlık
[t]	S [mm]		[cm <sup>2</sup> ]	[cm <sup>2</sup> ]	[cm <sup>3</sup> ]	A [mm]	B [mm]	[inch]	[kg]
30 (33)	100	HCDA-030100	47,7	25,1	477	245	345	1 1/4"-7	8,6
	150	HCDA-030150			716	310	460		10,5
60 (66)	100	HCDA-060100	94,2	54,2	942	280	380	1 5/8"-5 1/2	20,5
	150	HCDA-060150			1413	355	505		25,6
100 (104)	100	HCDA-100100	148,4	83,8	1484	290	390	2 1/2"-8	36,1
	150	HCDA-100150			2226	355	505		43,3
150 (165)	150	HCDA-150150	235,5	113,1	3533	395	545	2 1/2"-8	69,6

Capacity	Stroke	Hole Diameter	Outer Diameter	Inner Diameter	Plunger Diameter	Distance from Base to Port	Distance from Top to Port	Saddle Diameter	Protrusion of Shaft	Distance Between Bottom Threads	Thread	Thread Depth	Saddle Thread
Kapasite	Strok	Delik Çapı	Dış Çap	İç Çap	Rot Çapı	Alt Kaplin Mesafesi	Üst Kaplin Mesafesi	Şapka Çapı	Mil Çıkıntısı	Alt Delik Merkezi	Diş	Diş Derinliği	Şapka Dişi
[t]	S [mm]	C [mm]	D [mm]	E [mm]	F [mm]	H [mm]	T [mm]	G [mm]	K [mm]	U [mm]	V [mm]	X [mm]	W [mm]
30 (33)	100	34	130	90	70	32	63	57	3	92	M10	15	M45x2.5
	150						67						
60 (66)	100	56	190	130	100	46	69	82	4	130	M12	20	M70x2.5
	150						81						
100 (104)	100	81	245	170	135	56	72	115	3	178	M16	20	M95x3
	150						75						
150 (165)	150	81	290	200	160	74	95	125	5	220	M20	25	M100x3

#### Equipment / Ekipmanlar

